

Kombispeicher emailliert

JHKE 600 bis 1500

Anwendung

Der Pufferspeicher mit integriertem Brauchwasserspeicher für Öl, Gas, Feststoffe, Wärmepumpe und Solarenergie verwendet werden.

Bauart

Der Pufferspeicher wird aus Qualitätsstahl S 253 JRG 2 nach DIN 4753 hergestellt.

Der Boiler wird aus Qualitätsstahl S 275 JR nach DIN 4753 hergestellt.

Korrosionsschutz Brauchwasserspeicher

Doppelt emailliert nach DIN 4753. Eine Magnesiumanode bietet zusätzlichen Korrosionsschutz.

Puffer

Innen roh, aussen Rostschutzanstrich

Wärmetauscher

ist ein fest eingeschweisstes Register aus Stahlrohre, welche für beste Wärmeübertragung geeignet ist.

Wärmedämmung

100 mm Weichschaum FCKW-frei, aussen mit Skaimantel Farbe silber

(wird mitgeliefert) (600 – 1500 Liter)

Elektroheizung

Bei jedem Speicher Einschraub-Elektroheizung 1 ½“ möglich

(siehe Register Zubehör)

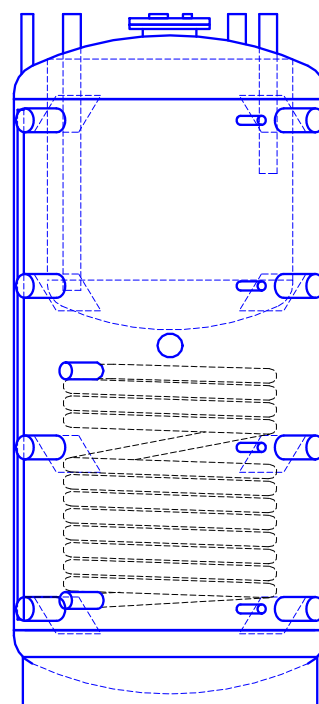
Lieferumfang

1 Stk. Thermometer inkl. Tauchhülse

1 Stk. Magnesiumanode

SVGW-Nr.:

angemeldet



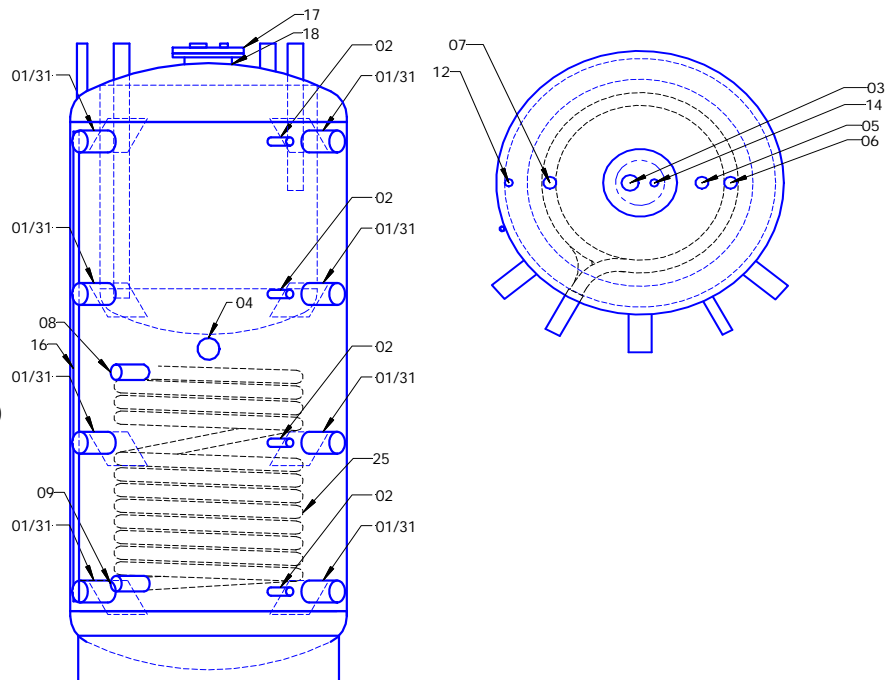
Type		JHKE 600	JHKE 800	JHKE 1000	JHKE 1500
Inhalt Heizwasser	Liter	450	600	800	1270
Inhalt Brauchwasser	Liter	150	200	200	230
Betriebsdruck Boiler	bar	6	6	6	6
Betriebsdruck Puffer	bar	3	3	3	3
Durchmesser ohne Isolation	mm	700	790	790	1000
Durchmesser mit Isolation	mm	900	990	990	1200
Höhe ohne Isolation	mm	1630	1695	2045	2150
Höhe mit Isolation	mm	1680	1745	2095	2200
Kippmass	mm	1770	1860	2190	2320
Heizfläche Wärmetauscher	m²	1,8	2.0	3.0	3,6
Artikel Nr.:		116600	116800	1161000	1161500

Kombispeicher emailliert

Technische Daten

JHKE 600 bis 1500

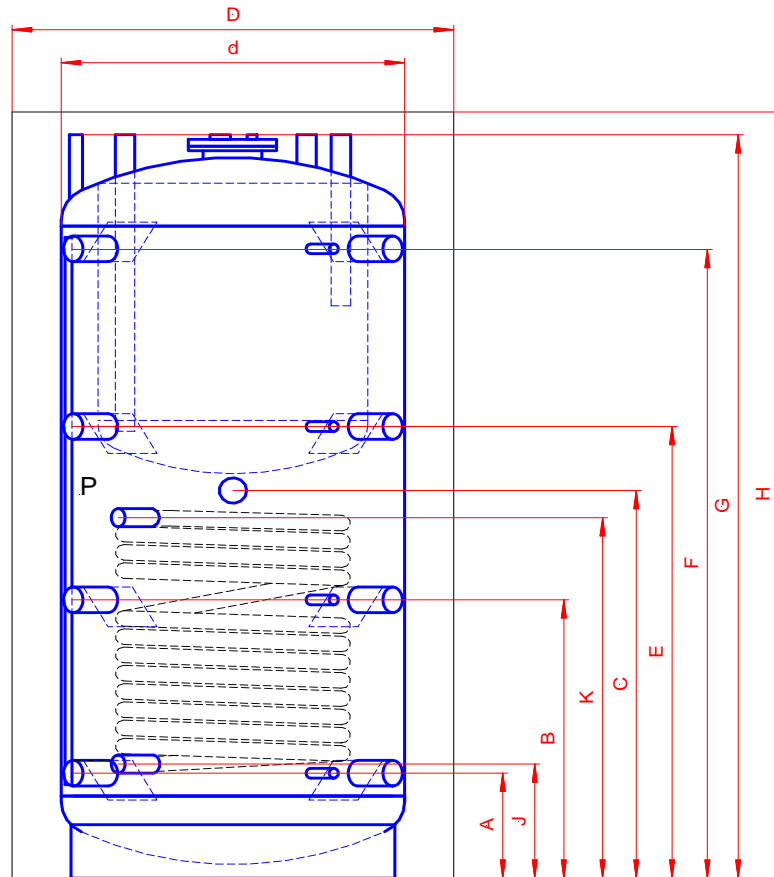
- 01 Speicheranschluss 1 1/2"
- 02 Fühler 1/2"
- 03 Magnesiumanode 1 1/4"
- 04 Elektroheizung 1 1/2"
- 05 Warmwasser 1"
- 06 Zirkulation 1"
- 07 Kaltwasser 1"
- 12 Entlüftung Puffer 1/2"
- 14 Fühlermuffe 1/2"
- 16 Fühlerrohr $\varnothing 14 \times 1.5$
- 17 Flanschdeckel $\varnothing 180/120$
- 18 Flansch $\varnothing 180/120$
- 25 Heizregister
- 31 Prallblech



Typ	Inhalt Brauch- wasser <i>Liter</i>	Temperatur Puffer ° C	Warmwasserdauerleistung tKW = 10 °C			
			t ww = 45 °C		t ww = 60 °C	
			<i>l/h</i>	<i>kW</i>	<i>l/h</i>	<i>kW</i>
JHKE 600	150	50	91	3,7	-	-
		55	138	5,6	-	-
		60	182	7,4	-	-
		70	269	10,9	127,0	7,4
		80	354	14,4	193,0	11,2
		90	439	17,9	255,0	14,8
JHKE 800	200	50	114	4,6	-	-
		55	172	7,0	-	-
		60	228	9,3	-	-
		70	336	13,7	160,0	9,3
		80	443	18,0	241,0	14,0
		90	549	22,4	319,0	18,6
JHKE 1000	200	50	114	4,6	-	-
		55	172	7,0	-	-
		60	228	9,3	-	-
		70	336	13,7	160,0	9,3
		80	443	18,0	241,0	14,0
		90	549	22,4	319,0	18,6
JHKE 1500	230	50	122	4,9	-	-
		55	184	7,5	-	-
		60	243	9,9	-	-
		70	359	14,6	170,0	9,9
		80	473	19,2	258,0	15,0
		90	586	23,9	341,0	19,8

Kombispeicher emailliert

Massblatt JHKE



	Verwendung	Dimension	Speichertyp			
			600	800	1000	1500
A	Speicheranschluss	1 1/2" IG	230	260	310	380
A	Fühlermuffe	1/2" IG	230	260	310	380
B	Speicheranschluss	1 1/2" IG	610	630	745	825
B	Fühlermuffe	1/2" IG	610	630	745	825
C	E-Heizung	1 1/2" IG	850	800	1150	1250
d	Durchmesser ohne Isolation	mm	700	790	790	1000
D	Durchmesser mit Isolation	mm	900	990	990	1200
E	Speicheranschluss	1 1/2" IG	990	1030	1250	1350
E	Fühlermuffe	1/2" IG	990	1030	1250	1350
F	Speicheranschluss	1 1/2" IG	1380	1430	1710	1760
F	Fühlermuffe	1/2" IG	1380	1430	1710	1760
G	Entlüftung Puffer	1/2" IG	1630	1695	2045	2150
G	Kaltwasser	1" IG	1630	1695	2045	2150
G	Magnesiumanode	1 1/4" IG	1630	1695	2045	2150
G	Fühlermuffe	1/2" IG	1630	1695	2045	2150
G	Warmwasser	1" IG	1630	1695	2045	2150
G	Zirkulation	1" IG	1630	1695	2045	2150
H	Gesamthöhe mit Isolation	mm	1680	1745	2095	2200
I	Flansch	ø290/220	370	400	400	450
J	Rücklauf	1" IG	250	260	310	380
K	Vorlauf	1" IG	790	730	1030	1180
P	Fühlerrohr	Ø14x1.5	1200 lg	1200 lg	1400 lg	1400 lg